

# Einzigartige Ausblicke

**BERGER**

Filigranverglasung

Rahmenfreie Fenster in unerreichten Dimensionen







## Visionäre Perspektiven

Berger Metallbau AG ist ein unabhängiges Familienunternehmen, welches auf eine 120-jährige Firmengeschichte zurückblicken kann. In dieser Zeit hat sich die Firma zum führenden Unternehmen in der Umsetzung anspruchsvoller Glasmetallarchitektur entwickelt.

Unsere Philosophie beruht auf dem Prinzip „swiss level of perfection“, das heisst, nur das Beste ist uns gut genug. Dies widerspiegelt sich in unserem Schaffen mit unverwechselbarer Schlichtheit und Filigranität in architektonischen Verglasungsausführungen. Berger Metallbau AG ist ein vertrauensvoller Partner, wenn es um Qualität und Nachhaltigkeit geht.

Die Ausrichtung aller Aktivitäten auf das oberste Marktsegment verpflichtet uns zu ständiger Innovation, höchster Qualität, bestechendem Design und einem überdurchschnittlichen Dienstleistungsgrad.



Handwritten signature of Kurt Berger.

Kurt Berger

Verwaltungsratspräsident  
Mitglied der Unternehmensleitung



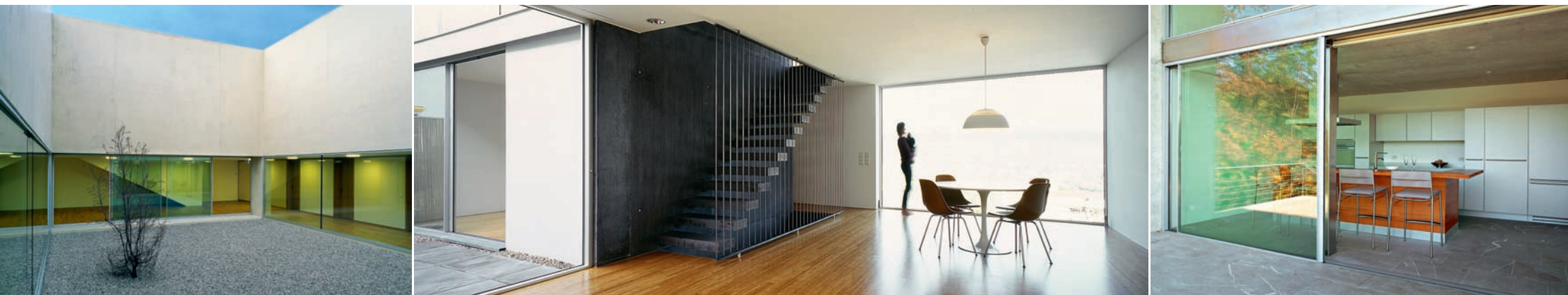
reddot design award





Berger Filigranverglasungen eröffnen neue Horizonte und erfüllen höchste Ansprüche an exklusives Architekturdesign.





## Ein Auge fürs Ganze und die Liebe zum Detail

Architektur erreicht neue Dimensionen: Grosszügigkeit und Ganzheitlichkeit bestimmen die Raumgestaltung. Präzision und Perfektion bestimmen das Detail.

Filigrane Fenstersysteme werden von unseren Spezialisten nach allen Regeln der Handwerkskunst und mit modernster Technik gefertigt. Aber auch die beste Technik nützt wenig, wenn man nicht die richtigen Menschen beschäftigt, die ihr Handwerk verstehen. Unseren Fachleuten bereiten nicht nur die vielen exklusiven Realisierungen Freude, sondern auch das Arbeiten in unseren Produktionsstätten. Helle Arbeitsplätze und ein angenehmes Betriebsklima sind die besten Faktoren für hoch motivierte Mitarbeiter und Garant für erstklassige Produkte. So sind wir vielleicht ein wenig anders als andere, aber auch ein bisschen wie das Land, in dem wir leben: bodenständig, ehrlich, mit Traditionen vertraut und Neuem immer aufgeschlossen. Das sieht man uns und unseren erstklassigen Arbeitsausführungen an.









## Uneingeschränkte Aussicht

Wir setzen konsequent auf Qualität und Funktionalität unserer Filigranverglasungen in vollisolierter, thermisch getrennter Ausführung:

- maximale Reduktion des Verglasungsprofils
- maximaler Lichteinfall
- einfach in Bedienung und Unterhalt
- grosse Flexibilität in der Anwendung
- Dauerhaftigkeit und Zuverlässigkeit tausendfach ausgeführt
- Entwicklung und Fabrikation in der Schweiz



Die Bodenführung und die umlaufenden Rahmenprofile können vollständig in den Boden, in die Decke und seitlich in die Wand eingearbeitet werden.





## Innovative Minimalfenster – Swiss made

Berger TH+ ist die nächste Generation der Filigranverglasung. Es ist die weltweit erste Filigranverglasung unter Minergie-Standard mit schmalsten Ansichten und unerreichten Werten. Durch den Einsatz von hochdämmenden Gläsern Ug 0,5 W/m<sup>2</sup>k ist es jetzt möglich, die unterschiedlichsten Bedürfnisse für Individualisten mit höchsten Ansprüchen an architektonische Meisterleistungen zu erfüllen. Höchste Schalldämmwerte werden erfüllt. Schlag- und schussichere Verglasungen sind in diesem System möglich. Die Laufeigenschaften sind auch bei sehr grossen Schiebefenstern hervorragend.

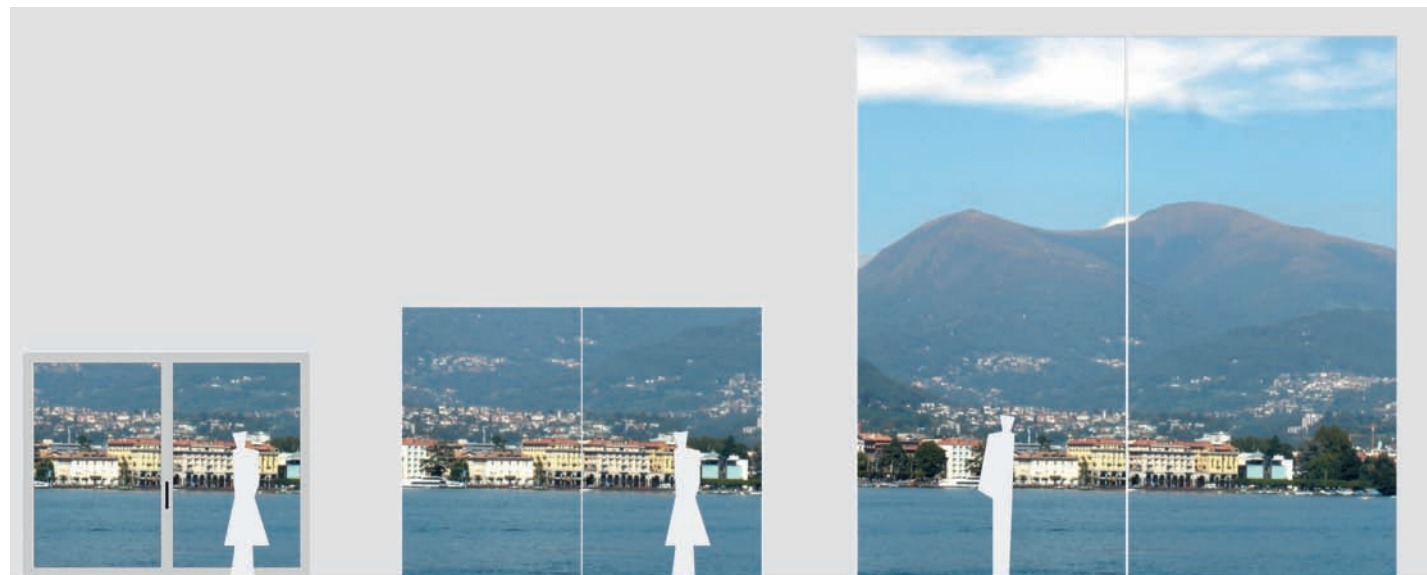








## Rahmenfreie Fenster in unerreichten Dimensionen



Herkömmliche Schiebefenster

Filigransystem 3001,  
bis 6 m<sup>2</sup> pro Schiebe-Element

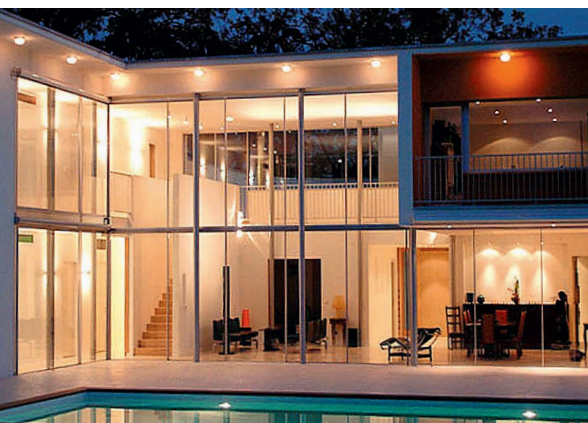
Filigransystem TH+  
bis 18 m<sup>2</sup> pro Schiebe-Element

Durch minimal grössere Abmessungen zum bestehenden System 3001 ist es mit dem TH+ System möglich, bisher unerreichte Abmessungen zu realisieren. Das Wärmedämmglas als selbsttragendes Strukturelement der Glasfront ermöglicht eine nahezu rahmenfreie Erscheinung. Durch das TH+ System ist es möglich, 3fach-Wärmedämmglas in den unterschiedlichsten Spezifikationen zu konfektionieren und den gesetzlichen Bestimmungen weit vorzugreifen. Die maximalen Abmessungen des TH+ Systems belaufen sich pro Element auf bis zu 18 m<sup>2</sup>. Die Bodenführung gewährleistet unvergleichlichen Bedienungskomfort mit einzigartigen Laufeigenschaften.



Ausser den Filigransprossen ist die Freisicht uneingeschränkt.





## Kompromisslose Schlichtheit für höchste Ansprüche

Dank der filigranen und modularen Konzeption sind unsere Verglasungen gleichermassen bei Neu- und Umgestaltungen, bei grossen oder kleinen Weiten, im Fassaden- oder Innenbereich anwendbar. Es kann selbst eine Vielzahl von grössten Schiebe-Elementen eingesetzt werden, die entweder aufeinander abgestimmt sind, lautlos in eine Zwischenwand verschwinden oder von der Ecke aus pfostenfrei verschiebbar sind. Selbst als geschlossene Einheit ist der Blick aus dem lichtdurchfluteten Raum hinaus in die Natur frei.







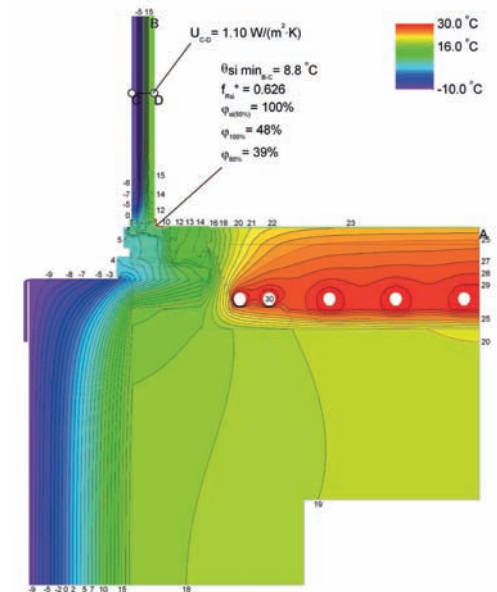
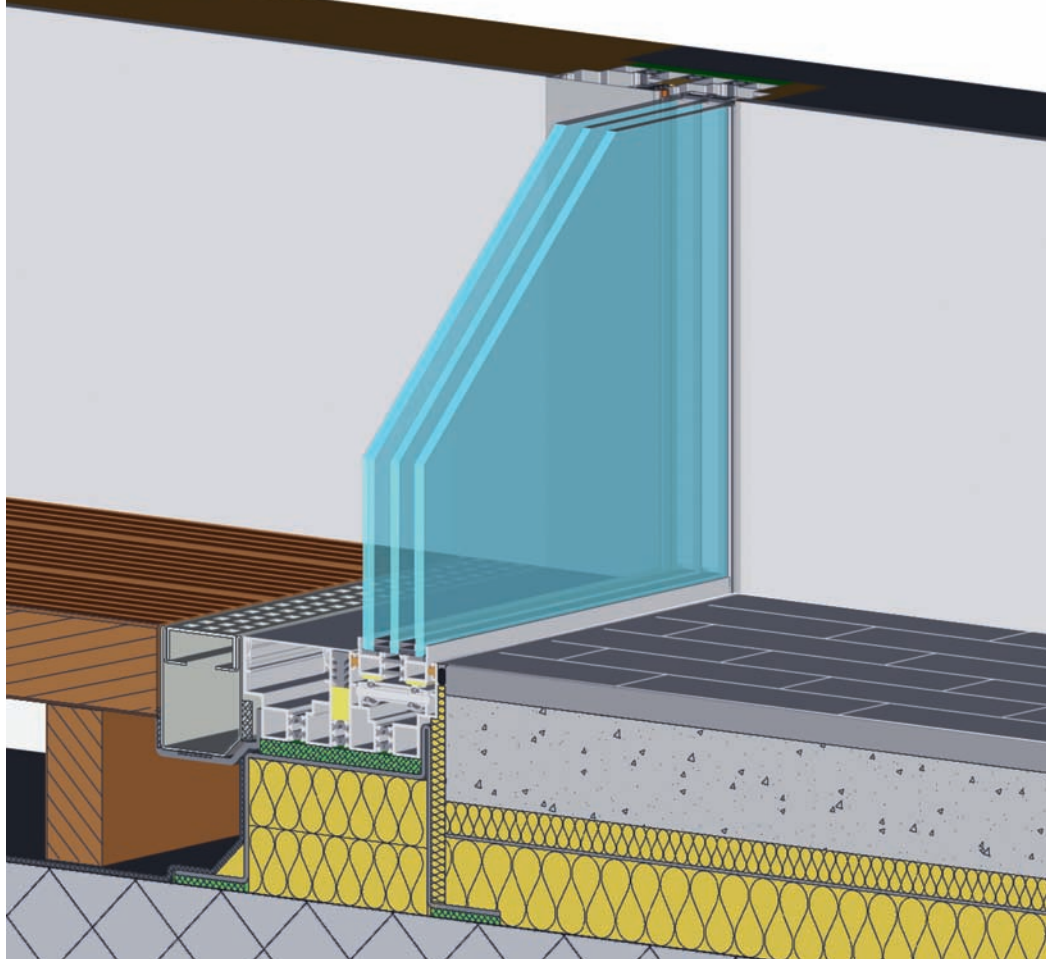


Fliessende Grenzen zwischen innen und aussen erzeugen Lebensraum voller Licht, Luft und Atmosphäre.



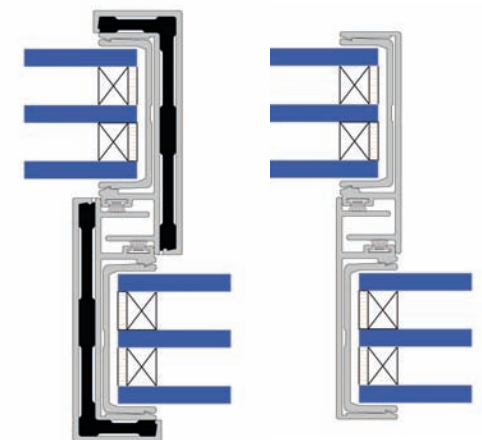






### Bauphysikalische Angaben TH+

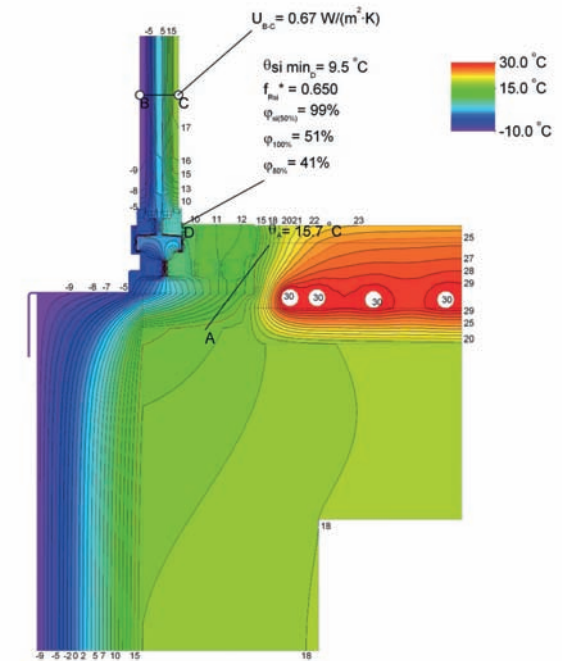
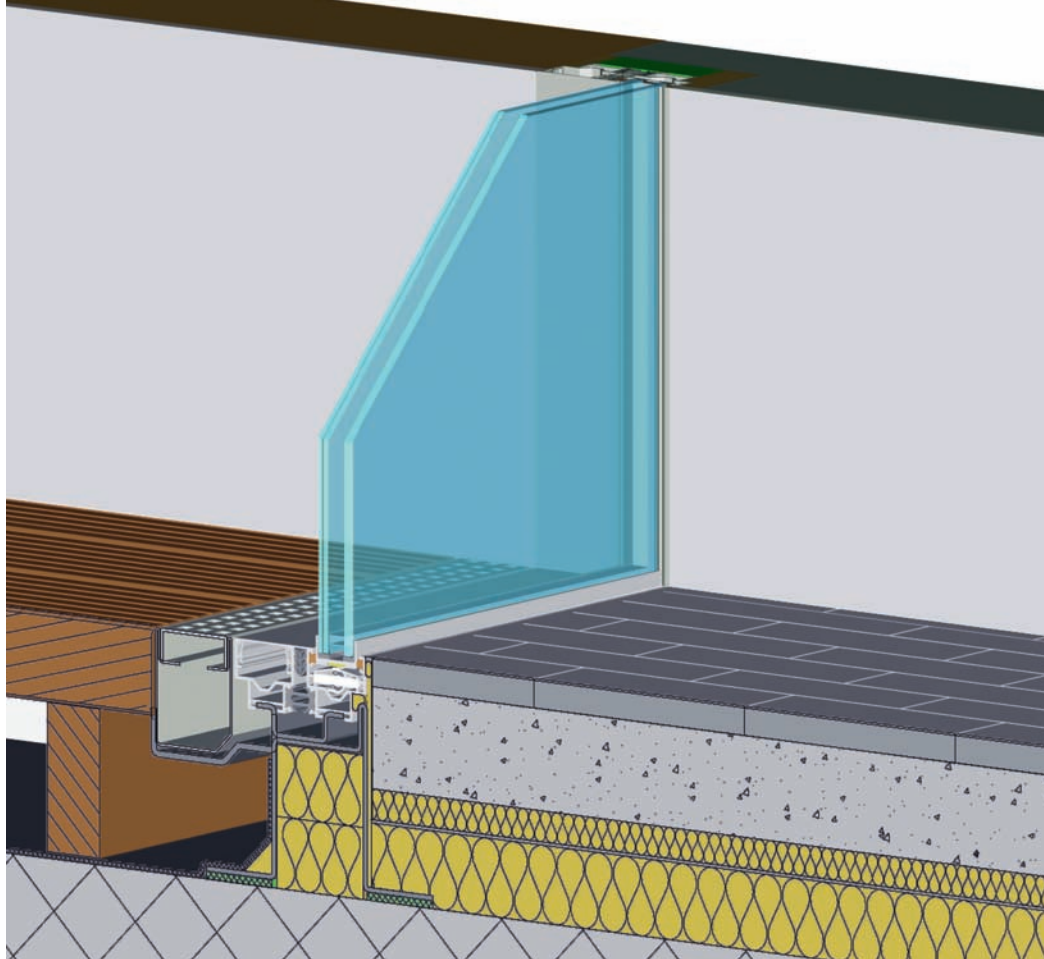
Maximale Elementgrösse	18,0 m <sup>2</sup>
Maximale Glaselementstärke	44 mm
Profilansichtsbreite	30 mm
Blendrahmenbreite	58 mm
Schalldämmung R <sub>w</sub> R	ca. 45 dB (glasabhängig)
Wärmedurchlasskoeffizient	U <sub>w</sub> -Wert <0,9 W/m <sup>2</sup> K (glasabhängig)
Luftdurchlass nach EN 1026 (EN12207)	Klasse 4
Schlagregendichtheit nach EN 1027 (EN12208)	Klasse 7a
Dauerfunktion nach EN 1191 (EN12400)	Klasse 3 (>20'000 Zyklen)
Einbruchshemmung nach EN 1630	Klasse WK 2
Rahmenanteil der Gesamtfläche	ca. 3 %





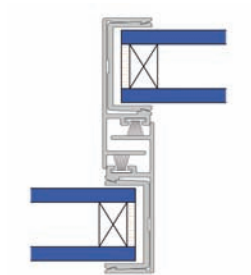






### Bauphysikalische Angaben System 3001

Maximale Elementgrösse	6,0 m <sup>2</sup>
Maximale Glaselementstärke	26 mm
Profilansichtsbreite	18 mm
Blendrahmenbreite	42 mm
Schalldämmung RwR	ca. 35 dB (glasabhängig)
Wärmedurchlasskoeffizient	Uw-Wert <1,0 W/m <sup>2</sup> K (glasabhängig)
Luftdurchlass nach EN 1026 (EN12207)	Klasse 4
Schlagregendichtheit nach EN 1027 (EN12208)	Klasse 7a
Dauerfunktion nach EN 1191 (EN12400)	Klasse 3 (>20'000 Zyklen)
Einbruchshemmung nach EN 1630	Klasse WK 2
Rahmenanteil der Gesamtfläche ca.	ca. 2%









## Rahmenreduktion für maximale Transparenz

Wohnraumverglasungen in thermisch getrennten Leichtmetallsystemprofilen. Die stranggepressten Profile in korrosionsbeständiger Aluminiumlegierung (Al, Si, Mg 0,5) werden mit eingerollten Polyamidstegen wärmegeklämt. Die Oberflächenbehandlung kann wahlweise natureloxiert, in geschliffenem Edelstahl design, aber auch pulverbeschichtet nach RAL-, NCS- oder Anthrazit-Metallglimmer-Farbskala erfolgen.

Durch den Einsatz von linear umlaufenden Bürstendichtungen mit integrierten Dichtungslippen sowie zusätzlichen Neopren-Dichtungen an den Rahmenprofilen ist eine optimale Dichtung gegen Schlagregen (Klasse 7a) und Luftdichtigkeit (Klasse 4) nach Europäischer Norm gewährleistet.











## Ästhetik und Funktionalität

Der schwellenlose Einbau unserer Anlagen ermöglicht es, zukunftsweisend zu wohnen. Neben der Ästhetik wird auch der Wohnkomfort gesteigert.

Der Einsatz von speziellen Kugellagern und Achsen in Edelstahl mit geschlossenen Gehäusen SKF/RMB in Berger-Ausführung erlaubt es, weltweit einzigartige Laufeigenschaften zu erreichen. Eine Schiebetür mit 180 kg Gesamtgewicht lässt sich mit einem Kraftaufwand von weniger als 20 Nm (2 kg) bewegen.









## Sicherheit mit System

Durch die ausgefeilte und minimalistische Verschlusstechnik mit einem Druckfederbolzen im Blendrahmenprofil ist eine bedenkenlose Sicherheit gewährleistet. Zudem können zusätzlich Profilylindersysteme eingebaut werden und erreichen so problemlos die Widerstandsklasse 2. Berührungslose Alarmkontakte sichern Ihre Anlage auf Glasbruch oder Öffnungsüberwachung und gewährleisten einen Einbruchschutz der höchsten Klassen.







Berger Filigranverglasungen – Lifestyle der besonderen Art. Berger Metallbau AG ist der kompetente Market-leader für anspruchsvolle Glasraumgestaltung.







**BERGER**

Metallbau AG

Schlossstrasse 26  
3550 Langnau  
Tel. +41 (0)800 100 400  
Fax +41 (0)800 100 460  
[www.filigranverglasung.com](http://www.filigranverglasung.com)

